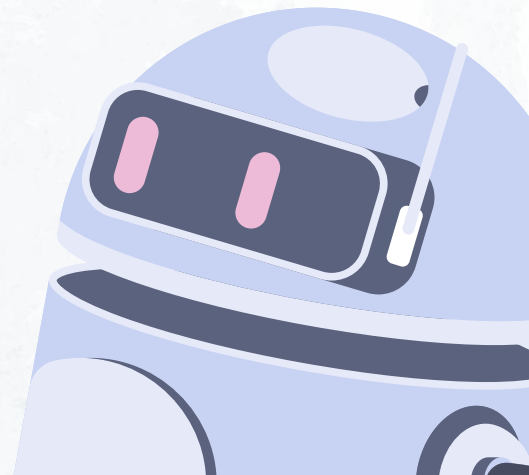


Template methods na prática

Isaac Batista



Quem sou eu?

Isaac Batista

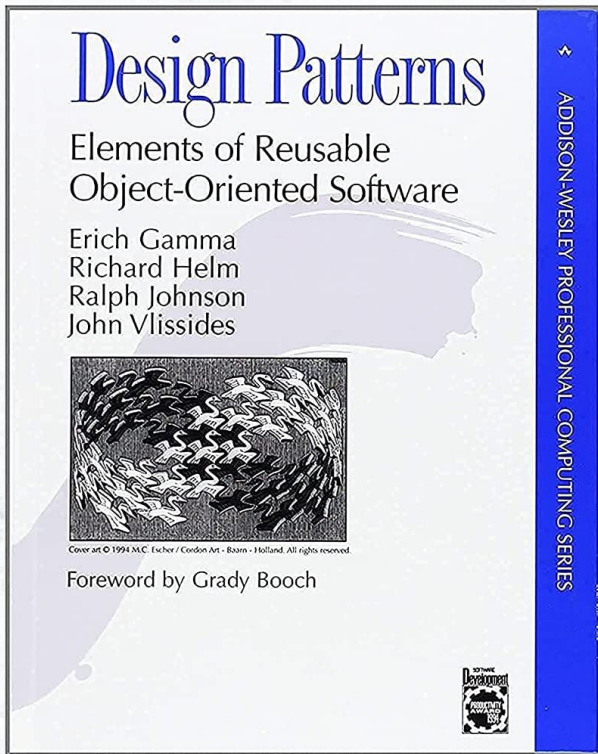
Sumário

01 → O que são Template Methods?

02 → Exemplos de aplicação

01 →

**O que são Template
Methods?**



Template Method é um Design Pattern

“Define the skeleton of an algorithm in an operation, deferring some steps to subclasses.”

***“Template Method lets subclasses
redefine certain steps of an algorithm
without changing the algorithm's
structure”***

**Como
assim?**

Você implementou um
algoritmo que possui 3 passos

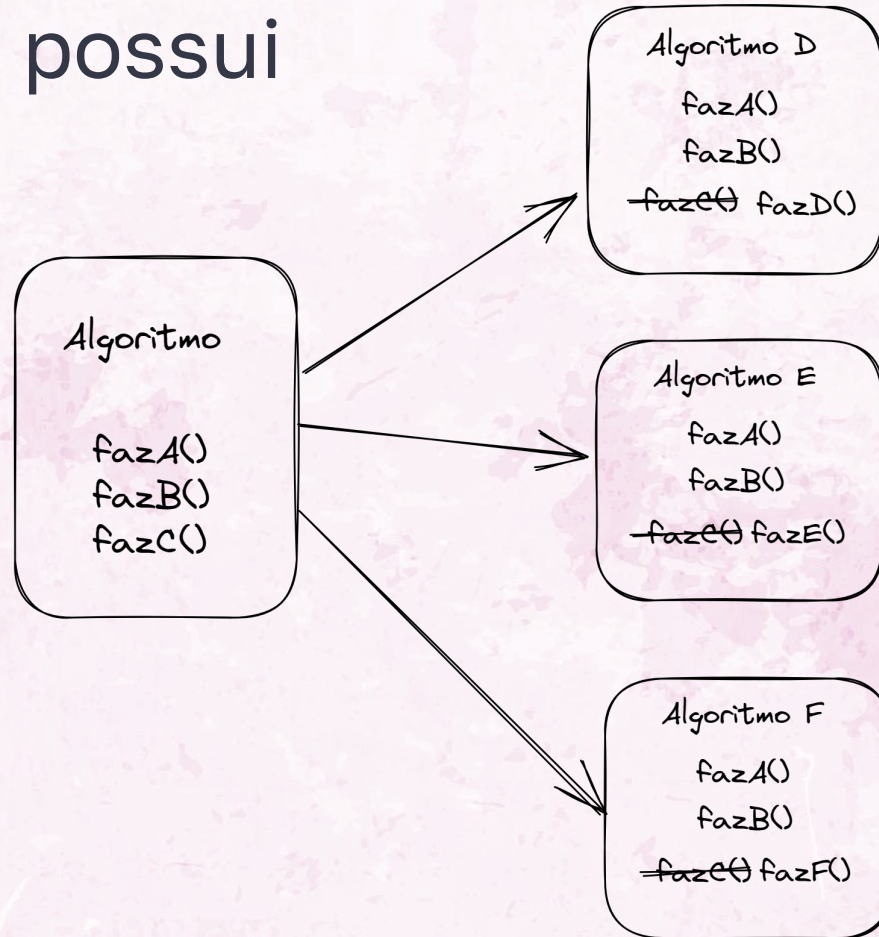
Algoritmo

fazA()

fazB()

fazC()

Esse algoritmo possui variações



Exemplo 1

Criar Pedido de Saque

validarSenhaDoAutor()

criarInstânciaDePedidoDeSaque()

persistirNoBanco()

Criar Pedido de Aporte

validarSenhaDoAutor()

criarInstânciaDePedidoDeAporte()

persistirNoBanco()

Criar Pedido de Operação

validarSenhaDoAutor()

criarInstânciaDePedido()

persistirNoBanco()

Criar Pedido de Saque

criarInstânciaDePedidoDeSaque()

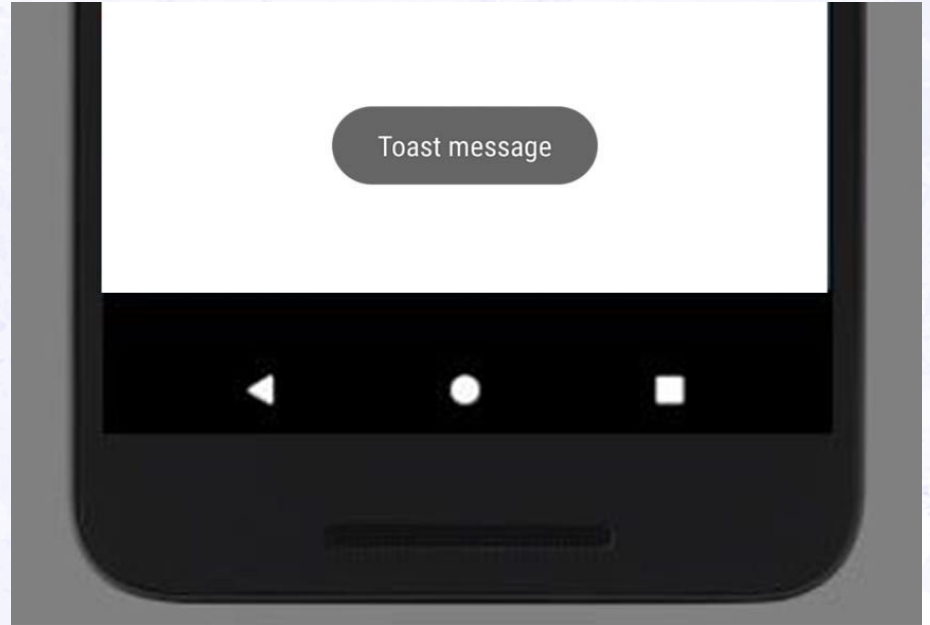
Criar Pedido de Aporte

criarInstânciaDePedidoDeAporte()

Exemplo 2

Encontrei um bug na aplicação...

Implementando um Toast



ToastPresenter

show

if(android)

return AndroidNativeToast

else

return RegularToast

Problema

Se o usuário clicar várias
vezes...

A dark gray rounded rectangular toast message box with a drop shadow, containing the text "This is a Toast message." in white. The box is positioned to the right of the text "vezes...".

This is a Toast message.

This is a Toast message.

**Eu sabia o tempo que o toast ficaria
aberto**

Algoritmo

- Controle se um toast está sendo mostrado com uma flag “*isShowing*”
- Inicialmente nenhum toast está sendo mostrado
- Ao tentar mostrar um toast
 - Se nenhum toast estiver sendo mostrado
 - Mostre o toast
 - Mude a flag para “*true*”
 - Inicie um contador com o tempo de duração do toast
 - Quando acabar, mude a flag para “*false*”
 - Se algum toast estiver sendo mostrado
 - Não faça nada

ToastPresenter

isShowing = false

tryToShow()

if(isShowing) return

else

show()

isShowing = true

setTimeout(() => {

isShowing = false

}, 1000)

ToastPresenter

show

if(android)

return AndroidNativeToast

else

return RegularToast

**Qual a
responsabilidade do
ToastPresenter?**

ToastPresenter

isShowing = false

tryToShow()

if(isShowing) return

else

show()

isShowing = true

setTimeout(() => {

isShowing = false

}, 1000)

abstract show()

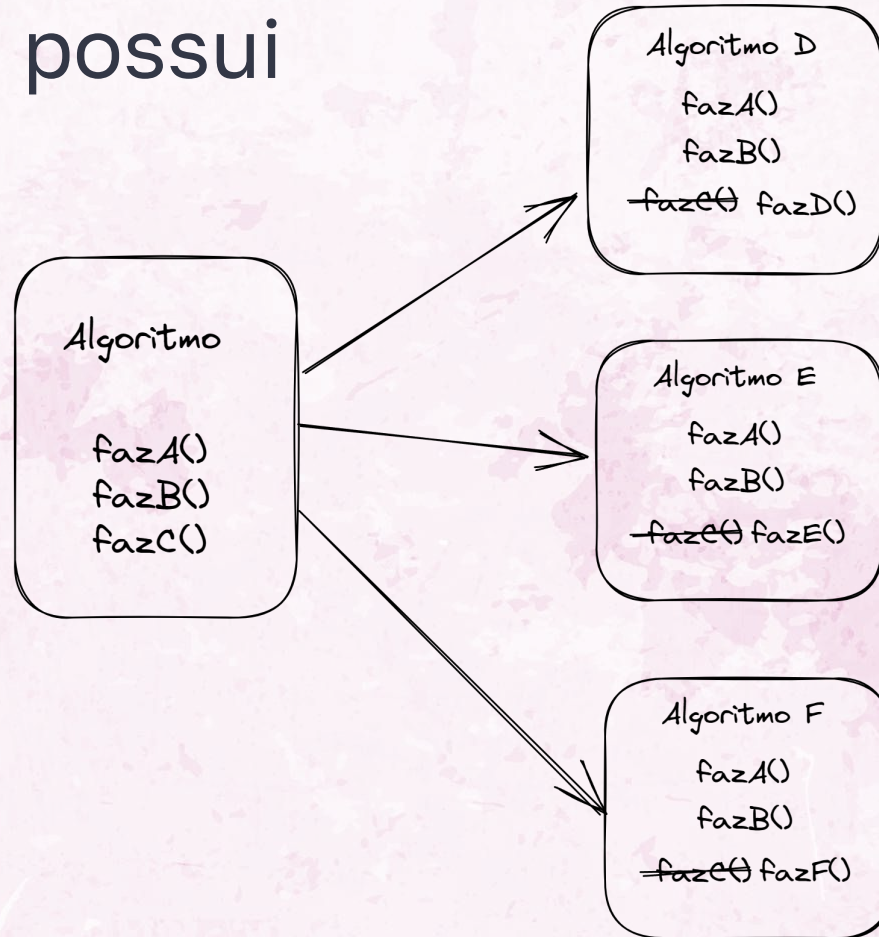
ToastPresenterAndroid

show() return ToastNativeAndroid

ToastPresenterDefault

show() return ToastDefault

Esse algoritmo possui variações



Mão na massa

Perguntas?

Isaac Batista

isaacbatst@gmail.com

@isaacbatst

CREDITS: This presentation template was created by **Slidesgo** and includes icons by **Flaticon**, infographics & images by **Freepik** and content by **Eliana Delacour**